

200 - KANCELARSKA PRACOVNA MIESTA

NOVÝ NÁČRTOV

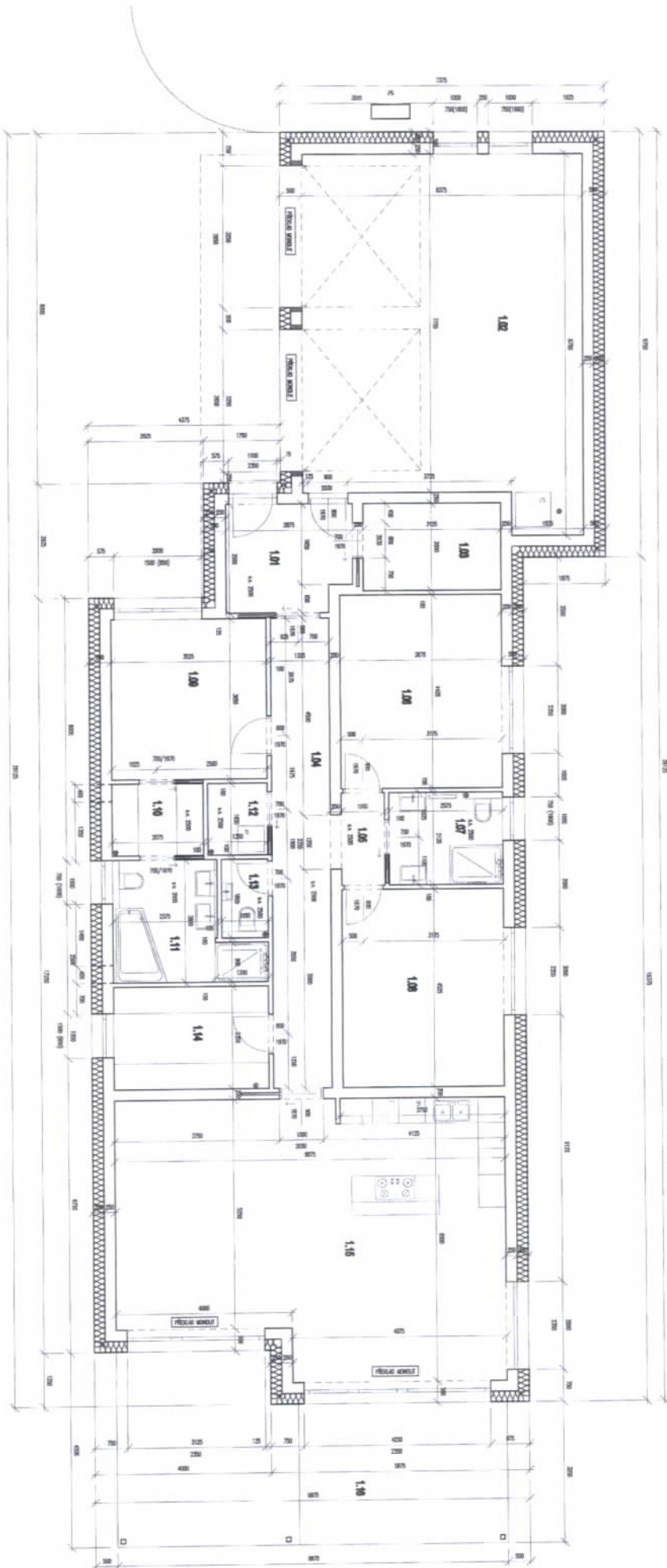
**DPMYSS**

PROJEKTOVÝ ÚSTAV  
 492,90  
 NOVÝ NÁČRTOV  
 NOVOSTAVBA RD  
 Divišov 029/143

NOVOSTAVBA RD  
 Divišov 029/143

Podrobný záznam  
 D1.1  
 01





**LEGENDA MÍSTNOSTI:**

Číslo	Název místnosti	Podlaží	Stavba	Plocha
1.01	Základní	1. NP	1.01	6,84
1.02	Obývací	1. NP	1.02	51,03
1.03	Kuchyň	1. NP	1.03	6,23
1.04	Chodba	1. NP	1.04	4,24
1.05	Obývací pokoj	1. NP	1.05	31,1
1.06	Obývací pokoj	1. NP	1.06	16,28
1.07	Obývací pokoj	1. NP	1.07	3,47
1.08	Obývací pokoj	1. NP	1.08	14,43
1.09	Kuchyně	1. NP	1.09	13,47
1.10	Kuchyně a WC	1. NP	1.10	3,42
1.11	Kuchyně	1. NP	1.11	7,26
1.12	Kuchyně	1. NP	1.12	2,33
1.13	Kuchyně	1. NP	1.13	2,89
1.14	Kuchyně	1. NP	1.14	6,28
1.15	Obývací pokoj a WC	1. NP	1.15	52,89
1.16	Obývací pokoj	1. NP	1.16	23,23

2006 - 2008 VÝSTAVBA

NOVOSTAVBA RD  
 Dvůřkov 929/143

**DOS**  
 492,90

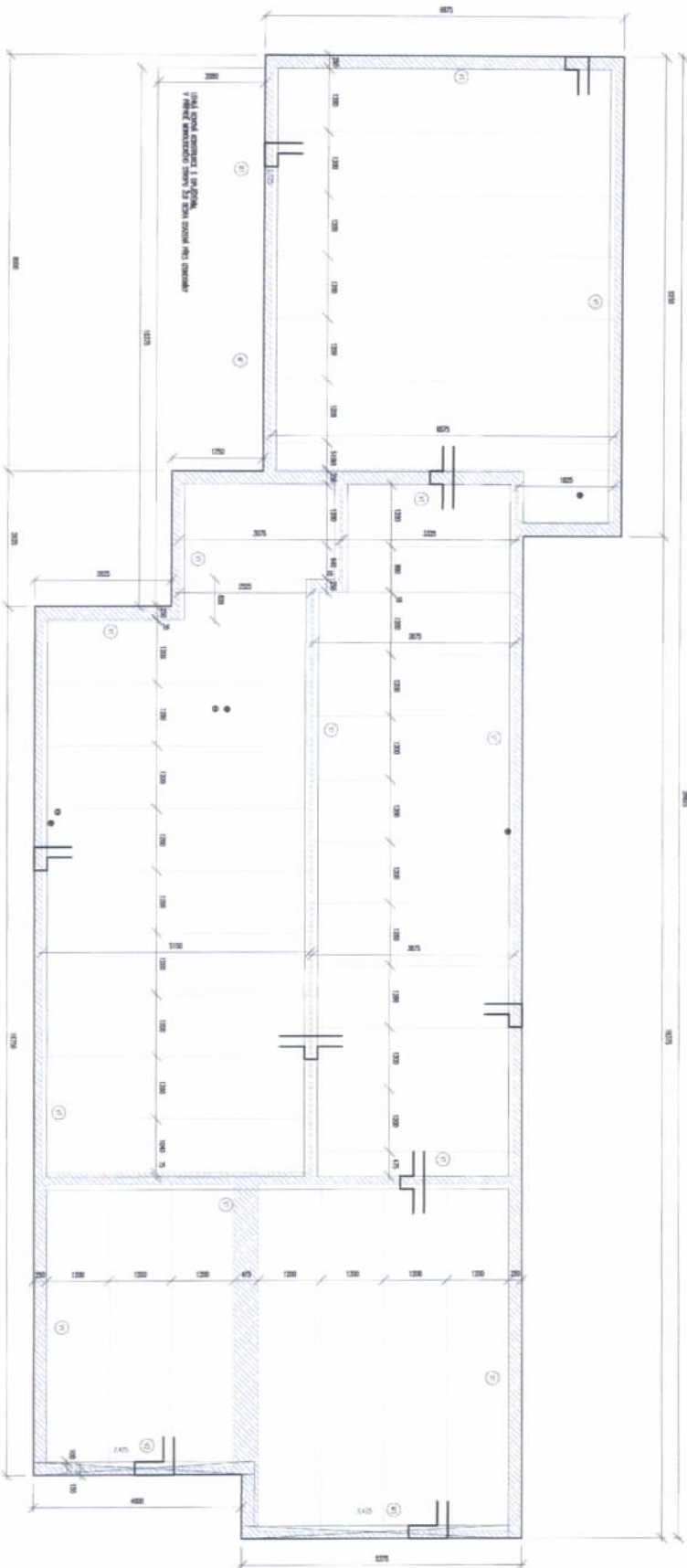
**DOMYB**

3

1:50

D 1:1

02



2006 - KLASIFIKACE STAVBY

1000 1012 002

**DOS**

492,90

PROJEKTANT: Ing. J. ŠTĚPÁNEK  
 MÍSTO: NOVOSTAVBA RD  
 DĚLÍČEK: 02081143



**DOMY 33**

NOVOSTAVBA RD

DĚLÍČEK 02081143

Průjevy stropu nad 1.NP

**D.1.1**

**03**













**LEGENDA MÍSTNOSTI:**

Ozn.	Účel místnosti	Podlaha	Strop	Plocha
1.01	Základní	Ker. dlažba	SDK	6,84
1.02	Divougaráž	Ker. dlažba	SDK	51,03
1.03	Botník	Ker. dlažba	SDK	6,25
1.04	Chodba	Vlny/ dřevo	SDK	14,24
1.05	Chodba	Vlny/ dřevo	SDK	2,12
1.06	Dítkový pokoj	Vlny/ dřevo	SDK	16,26
1.07	Koupelna s WC	Ker. dlažba	SDK	5,47
1.08	Dítkový pokoj	Vlny/ dřevo	SDK	16,63
1.09	Ložnice	Vlny/ dřevo	SDK	12,87
1.10	Solna	Vlny/ dřevo	SDK	3,42
1.11	Koupelna s WC	Ker. dlažba	SDK	7,68
1.12	Technická místnost	Ker. dlažba	SDK	2,23
1.13	Toalet	Ker. dlažba	SDK	1,89
1.14	Solna	Vlny/ dřevo	SDK	8,28
1.15	Obývací pokoj s křídlem	Vlny/ dřevo	SDK	52,69
1.16	Křídlo terasu	MPK		3,3,22

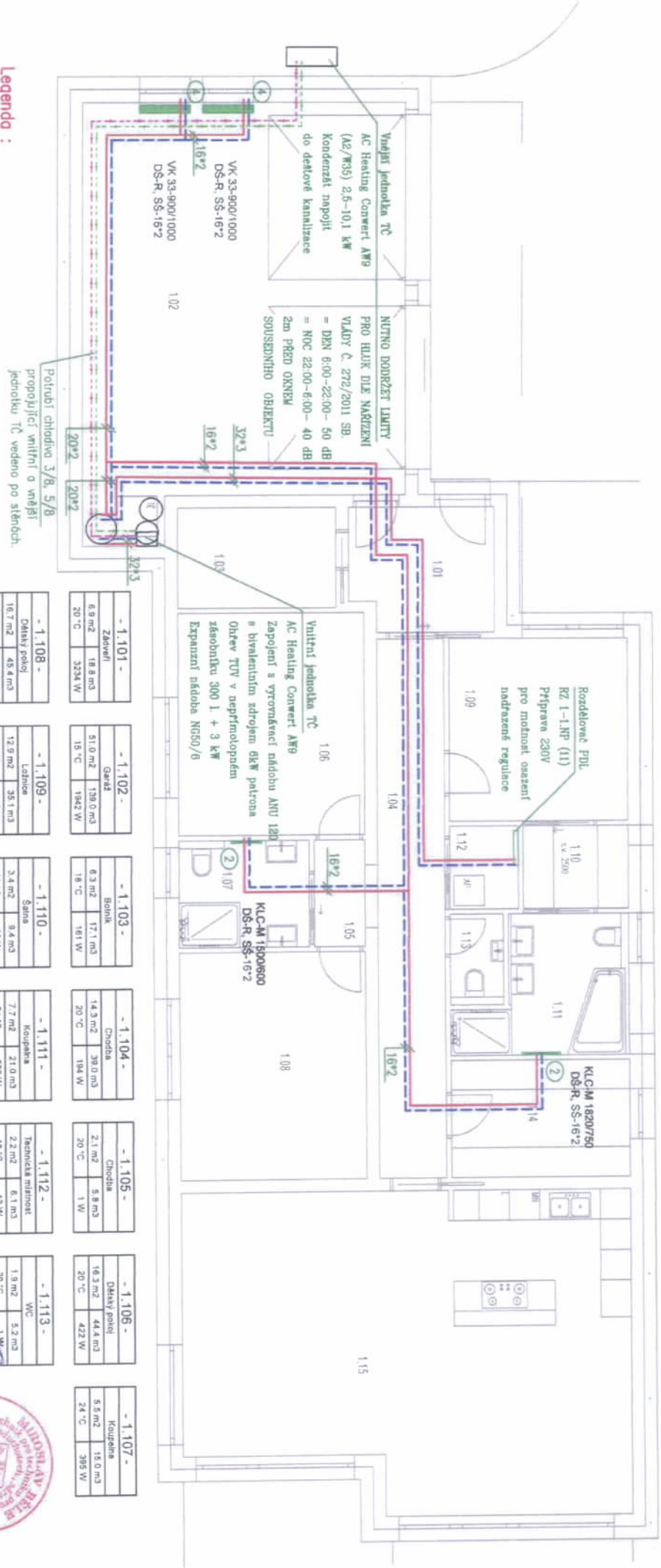
**Legenda:**

- Rozvaděč
- ⊗ Stropní svítidlo
- ⊗ Stropní svítidlo mini svítidlo
- ⊗ Následné svítidlo
- ⊗ Následné svítidlo mini svítidlo
- ⊗ Průhledné svítidlo
- Vypínač 6,3
- Vypínač 6,5
- Vypínač 6,6
- Vypínač 6,7
- Termostát
- Vypínač 6,1 mini svítidlo
- Vypínač 6,5 mini svítidlo
- Vypínač 6,6 mini svítidlo
- Vypínač 6,7 mini svítidlo
- Vypínač 6,7 bezpodsvětelný
- Jednotvářcový PR44
- Třítvářcový PR44
- Třítvářcový PR44
- Třítvářcový PR44
- Datová zásuvka
- Jednotvářcový vývod
- Třítvářcový vývod
- Ventilátor
- Dvoutvářcový ventilátor
- PIR čidlo
- Uzemnění
- Automatická data EPS

OCHRANA - AUTOMATICKÉ ODPOJENÍ OD ZDROJE: PROUDOVÝ CHRÁNIČ DOPLNĚN POSPOJOVÁNÍ DLE ČSN 33 2000-4-41 ed 3  
 SOUSTAVA: 3 + PE + N AC 50 Hz 400V. TN-S  
 DRUH PROSTŘEDÍ: NORMÁLNÍ (NEJENI NUTNÉ VYPRACOVÁVAT PROTOKOL O URČENÍ VNĚJŠÍCH VLIVŮ) (JINAK V SOULADU S ČSN 33 2000-5-51 ed 3.  
 HLAVNÍ PŘÍVOD DO RD Z ELEKTROMĚROVĚHO ROZVADĚČE RM JE POMOCÍ VODIČE ČYKY-J 4X16  
 HLAVNÍ JISTIČ V ELEKTROMĚROVĚM ROZVADĚČI PRO RD : 32A  
 S HLAVNÍM PŘÍVODEM JE TAKÉ VEDEN KÁBEL ČYKY-J 3X1,5 PRO SPÍNÁNÍ HDO  
 VŠEKERÉ VĚNKOVNÍ VODIČE JSOU UMÍSTĚNÉ V OCHRANNÝCH TRUBKÁCH  
 VŠEKA VYPÍNAČŮ, TLAČTEK A TERMOSTATŮ JE VZDY 1200 mm NAD PODLAHOU, POKUD NENÍ V PD UVEDENO JINAK  
 VŠEKY ZÁSUVEK A VÝVODŮ JSOU VZDY 300 mm NAD PODLAHOU, POKUD NENÍ V PD UVEDENO JINAK  
 MEZI ROZVADĚČEM PRVE A RD BUDE KÁBEL ČYKY-J 5X4. PŘED REALIZACÍ JE VŠE OHLEDNĚ PVE NUTNO KONZULTOVAT S REALIZAČNÍ FIRMOU.

Zod projektant	Vypracoval	IČO: 08968489
K. Sommer	Ing. Radek Strnad	DIC: CZ0968489
Investor	Šedivá Jana, Husova 694, 29601 Banešův	
Místo stavby	K. l. Divišov u Banešova, parc.č. 620/143	
Anotace	<b>NOVOSTAVBA RD - DIVIŠOV</b>	
	<b>929/143</b>	
Označ:	Číslo výkresu	
<b>EI.instalace 1.NP</b>	<b>D.1.4.4 E-2</b>	





**Legenda :**

- Přívodní potrubí vytápění
- Zpětné potrubí vytápění
- Potrubí primárního okruhu
- Potrubí sekundárního okruhu

Rozvodný primárního okruhu TČ z potrubí PE-X-AL-PEX, spojevat lišováním v podlaže, a ve stěních chráněno izolací Merlon PRO II, 20 mm, v technické místnosti Izolovano Merlon Stabli II, stěny 25 mm

Rozvodný sekundárního okruhu z potrubí PE-X-AL-PEX, spojevat lišováním v podlaže, a ve stěních chráněno izolací Merlon PRO II, 20 mm, v technické místnosti Izolovano Merlon Stabli II, stěny 25 mm

Otopná tělesa ocelová desková Korodo Rodik Ventil Kompakt – středové připojení

Otopná tělesa ocelová trubková Korodo Rodik Ventil Kompakt

znáčení – Typ – Výška / Délka // Armatury

DS-R, SS Dvojitě uzavřené sroubení s regulací jak na přívodu, tak na zpětnice

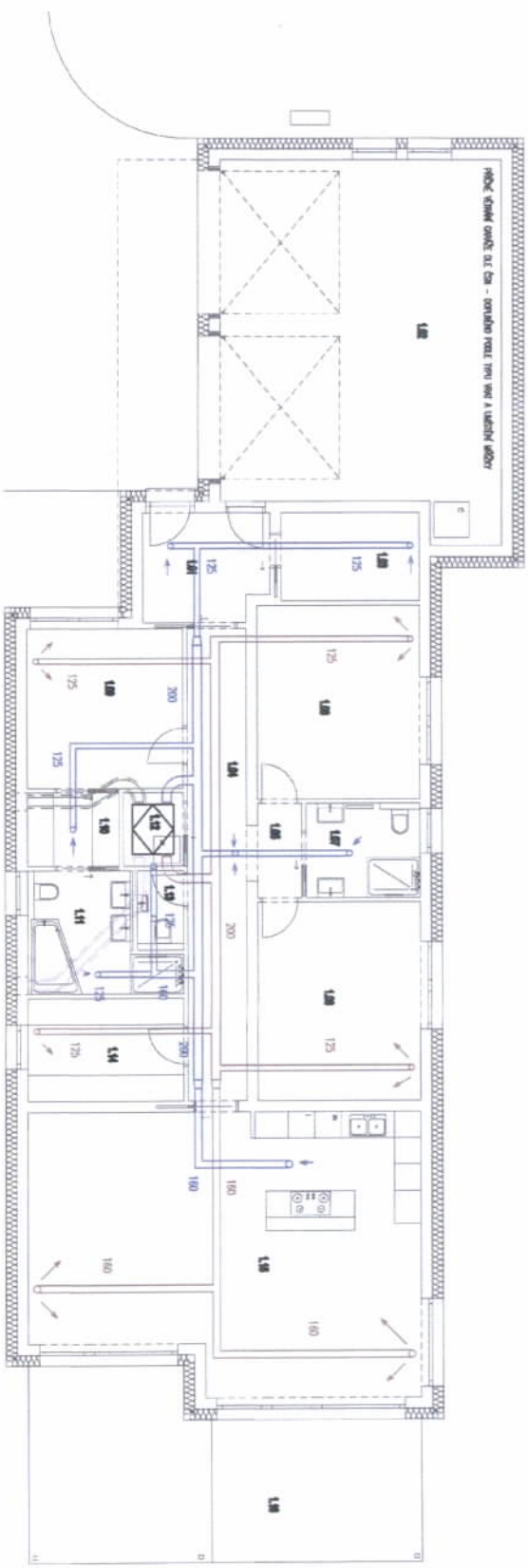
0	1	2	3	4	5 m
---	---	---	---	---	-----

<b>- 1.101 -</b>	<b>- 1.102 -</b>	<b>- 1.103 -</b>	<b>- 1.104 -</b>	<b>- 1.105 -</b>	<b>- 1.106 -</b>	<b>- 1.107 -</b>
Zároveň	Garáž	Bornik	Chodba	Chodba	Datový pokoj	Koupelna
6,9 m <sup>2</sup>	51,0 m <sup>2</sup>	6,3 m <sup>2</sup>	14,3 m <sup>2</sup>	2,1 m <sup>2</sup>	16,3 m <sup>2</sup>	5,5 m <sup>2</sup>
18,8 m <sup>3</sup>	139,0 m <sup>3</sup>	17,1 m <sup>3</sup>	39,0 m <sup>3</sup>	5,8 m <sup>3</sup>	44,4 m <sup>3</sup>	15,0 m <sup>3</sup>
20 °C	15 °C	18 °C	20 °C	20 °C	20 °C	24 °C
3234 W	1942 W	161 W	194 W	1 W	422 W	395 W
<b>- 1.108 -</b>	<b>- 1.109 -</b>	<b>- 1.110 -</b>	<b>- 1.111 -</b>	<b>- 1.112 -</b>	<b>- 1.113 -</b>	
Datový pokoj	Lázně	Saňna	Koupelna	Technická místnost	WC	
16,7 m <sup>2</sup>	12,9 m <sup>2</sup>	3,4 m <sup>2</sup>	7,7 m <sup>2</sup>	2,2 m <sup>2</sup>	1,9 m <sup>2</sup>	
45,4 m <sup>3</sup>	35,1 m <sup>3</sup>	9,4 m <sup>3</sup>	21,0 m <sup>3</sup>	6,1 m <sup>3</sup>	5,2 m <sup>3</sup>	
20 °C	20 °C	18 °C	24 °C	10 °C	20 °C	
434 W	447 W	32 W	522 W	42 W	1 W	
<b>- 1.114 -</b>	<b>- 1.115 -</b>					
Saňna	Ohřevací pokoj + KK					
8,3 m <sup>2</sup>	52,7 m <sup>2</sup>					
22,6 m <sup>3</sup>	143,8 m <sup>3</sup>					
18 °C	20 °C					
130 W	2074 W					

PROJEKCE		BĚLÉ - TŽB		BĚLÉ - TŽB - 117 - 01/08/2019	
ZODP. PROJ.	Microalav Bala			Převládá 608	
VYPRACOVAV	Microalav Bala			398 01 - Strakonice	
INVESTOR	Šedivě Jan, Husova 654, 25601 Benešov			Tel.: +420 732 832 891	
OKRES	Benešov	MĚSTYS		Měst. Bělá - Lbéměř	
AKCE		DĚLAV		IČO: 01998860	
NOVOSTAVBA RD		ZAK. Č.		2020/014-43	
K.Ú. Divišov u Benešova, parc.č. 929/143		FORMÁT		E244	
OBSAH		DATUM		05/2022	
Vytápění – Podorys		STUPŇ		DSP	
		MĚR		1:75	
		Č. VÝPR.		3	
		D.1.4.B-03		UT.	
				ČAST	







Plocha ošetrovacieho vyzdania  
 Oblasť nariadeného vyzdania (po zrušení)

Oblasť zberného vyzdania z kapacit. h.  
 Plocha ošetrovacieho vyzdania po oprávnení kapacit. h.

Vozňak vyzd. med. št. vyzd. z tried. zdravotn. pomôc.  
 Vozňak vyzd. med. št. vyzd. z tried. zdravotn. pomôc.  
 K rozličným druhom vyzd. z tried. zdravotn. pomôc.

Vozňak vyzd. v ošetrov. oddelení med. št. vyzd. z tried. zdravotn. pomôc.  
 Oblasť nariadeného vyzdania (po zrušení)

### LEGENDA MISTNOSTI:

Číslo	Názov miestnosti	Plocha	Strop	Plocha
1.01	Zobehar	Ker. dlažba	SDK	6,84
1.02	Pracovňa	Ker. dlažba	SDK	51,03
1.03	Bielizeň	Ker. dlažba	SDK	6,25
1.04	Chodba	Vinyl / drevo	SDK	14,24
1.05	Chodba	Vinyl / drevo	SDK	2,12
1.06	Dišpén. posaj.	Vinyl / drevo	SDK	16,28
1.07	Kuchynka s WC	Ker. dlažba	SDK	5,47
1.08	Dišpén. posaj.	Vinyl / drevo	SDK	16,83
1.09	Ložnica	Vinyl / drevo	SDK	12,87
1.10	Schizna	Vinyl / drevo	SDK	3,42
1.11	Kuchynka s WC	Ker. dlažba	SDK	7,66
1.12	Technická miestnosť	Ker. dlažba	SDK	2,23
1.13	Toaletna	Ker. dlažba	SDK	1,88
1.14	Schizna	Vinyl / drevo	SDK	8,28
1.15	Ošetrov. posaj. s lk.	Vinyl / drevo	SDK	52,68
1.16	Krytá terasa	WC		33,22

Dátum: 11.12.2022  
**DOS**  
 492,90  
 Ing. arch. Tomáš Štefan  
 IČO: 47187018  
 Sídlo: Na Jank. Trávare 504 - 08001 Brezová

**DOMY 93**  
 Ing. arch. Tomáš Štefan  
 IČO: 47187018  
 Sídlo: Na Jank. Trávare 504 - 08001 Brezová

MAJETEV STAVBY  
**NOVOSTAVBA RD**  
 Divíšov 928/143

VYPRACOVANÉ: 03/22  
 ZADANÉ: 1/25

VZT - pldovys 1, NP  
 D14  
 VZT1